

# God jul til alle

T: David og Tormod Leithe

M: Tormod Leithe

Arr.: Tormod Leithe

Julevise

♩ = 110

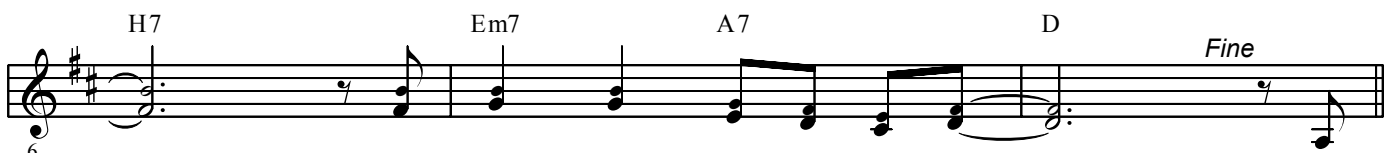
Refreng



God jul til al - le sto - re og små — God



3 jul til al - le som hø - rer meg nå — Fred på vår jord —



6 — Der al - le men - ne - sker bor — 1. Et  
2. I

*Fine*

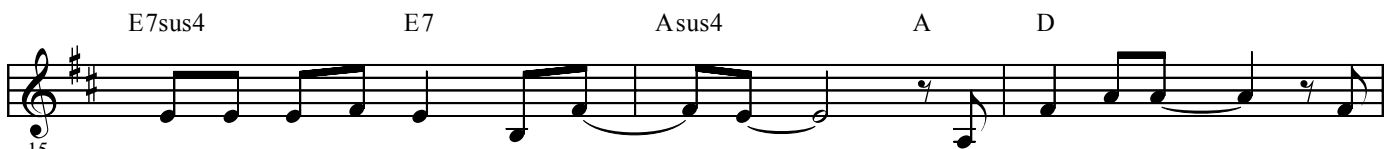
Vers



9 lys er tent — En stjer - ne skin - ner Og lys - et gir — oss man - ge  
Bet - le - hem — Der skin - ner stjer - nen Den lys - er opp — og gir oss



12 go - de min - ner I natt skal in - gen grå - te — For  
lys på fer - den I natt er him' - len å - pen — Bli



15 Gud har sett til oss i nå - de — Vi sam - les nå — til  
med oss vi skal hyl - le Kon - gen — Et li - te barn — i




18 fest og hyg - ge Med ju - le - kvel - den kan vi væ - re tryg - ge Den  
mam - mas arm - er På hyr - de - mark - en hør - es eng - le sang - er For

Leithe/Leithe

Side 2 av 2

G D/F#




21

vak - re klok - ke - klan - gen — Kom  
Her - ren hør - te bøn - nen — Og

Detailed description: This block contains the first musical staff, measures 21 and 22. The key signature has two sharps (F# and C#). Measure 21 starts with a G chord and contains the lyrics 'vak - re klok - ke - klan - gen' and 'Her - ren hør - te bøn - nen'. Measure 22 starts with a D/F# chord and contains the lyrics 'Kom' and 'Og'. The melody consists of quarter and eighth notes with some slurs.

E7sus4 E7 Asus4 A



23

stem med oss syng ju - le - san - gen — God  
send - te til oss him - mel - søn - nen —

Detailed description: This block contains the second musical staff, measures 23 and 24. The key signature has two sharps (F# and C#). Measure 23 starts with an E7sus4 chord and contains the lyrics 'stem med oss syng ju - le - san - gen' and 'send - te til oss him - mel - søn - nen'. Measure 24 starts with an E7 chord, changes to an Asus4 chord, and ends with an A chord. It contains the lyrics 'God'. The melody continues with quarter and eighth notes, ending with a double bar line.

